

Nama: Kelas :

SULIT
015/2
Matematik (SK)
40 Minit
Set 2

**JABATAN PENDIDIKAN
NEGERI SEMBILAN DARUL KHUSUS**

**PROGRAM CANANG
SEKOLAH-SEKOLAH RENDAK NDSK
2001**

**MATEMATIK (SK)
Empat puluh minit**

JANGAN BUKA KERTAS SOALAN INI SEHINGGA DIBERITAHU

1. *Dalam kertas soalan ini ada 20 soalan.*
2. *Jawab semua soalan.*
3. *Jawapan hendaklah ditulis dalam ruang yang disediakan dalam kertas soalan.*
4. *Kertas soalan ini hendaklah diserahkan pada akhir peperiksaan.*
5. **Semua kerja mengira mesti ditunjukkan.** *Kamu mungkin kehilangan markah jika langkah-langkah penting tidak ditunjukkan..*

UNTUK
KEGUNAAN
Pemeriksa

SULIT

[40 markah]

Jawab **semua** soalan

1 $319\,446 - 38\,768$ [1 markah]

1

1

2 $28.14 \div 7 =$ [1 markah]

2

1

3 Tukarkan 6.02 juta dalam angka. [1 markah]

3

1

4 Tuliskan dalam bentuk perpuluhan bagi [1 markah]

$$\frac{3}{100} + 1\frac{7}{10} + \frac{4}{1000}$$

4

1

5 $895 \times 60 =$

[1 markah]

UNTUK
KEGUNAAN
Pemeriksa

5

1

6 15 % daripada RM 1 200

[2 markah]

6

2

7 $1\frac{2}{5} - \frac{9}{10} =$

[2 markah]

7

2

UNTUK
KEGUNAAN
Pemeriksa

8 $13 - 7.2 + 14.031 =$

[2 markah]

8

2

9 9 daripada 36 orang peserta lawatan sambil belajar adalah lelaki. Berapakah peratus peserta perempuan dalam lawatan itu?

[2 markah]

9

2

10



Malam

[2 markah]

10

2

Pukul berapakah 2 jam 20 minit sebelum waktu yang ditunjukkan oleh jam di sebelah. Nyatakan jawapan dalam sistem 24 jam.

11 $RM\ 1.35 - 80\ \text{sen} + RM\ 6 =$

[2 markah]

11

2

12



Jika berat raga itu ialah 460g, berapakah berat buah dalam raga di atas?

[2 markah]

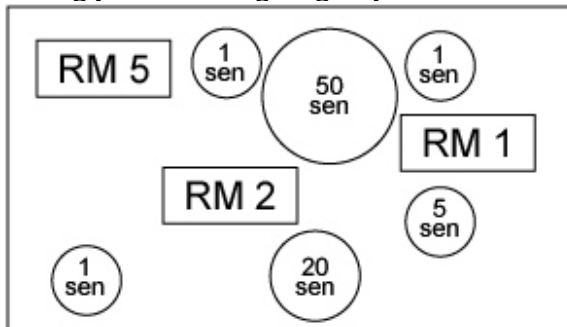
UNTUK
KEGUNAAN
Pemeriksa

12

2

13 Hitung jumlah wang bagi rajah di bawah

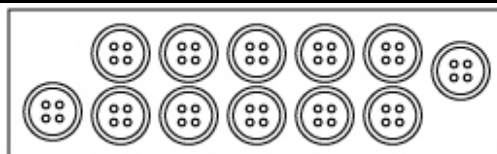
[2 markah]



13

2

14



[2 markah]

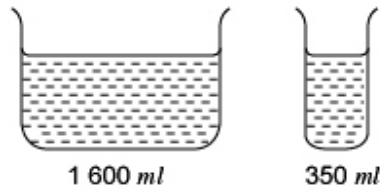
Berapakah $\frac{2}{3}$ daripada jumlah butang tersebut?

14

2

UNTUK
KEGUNAAN
Pemeriksa

15



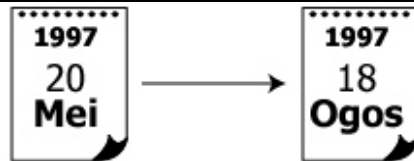
[3 markah]

Berapa literkah perbezaan isipadu susu segar antara dua bekas di atas?

15

3

16



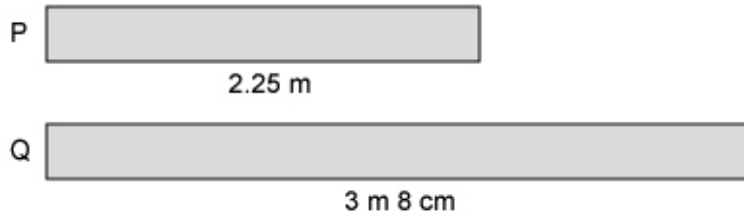
[2 markah]

Rajah di atas menunjukkan tarikh Puan Nora berada di luar negara. Cari bilangan hari dia berada di luar negara

16

2

17



[3 markah]

UNTUK
KEGUNAAN
Pemeriksa

Berapakah jumlah panjang ke dua-dua kayu dalam cm, bagi rajah di atas?

17

3

18

Murid	Umur
Nur Hafizah	13 tahun 3 bulan
Nurul Aini	10 tahun 9 bulan
Mashidah	8 tahun
Samsiah	6 tahun 4 bulan

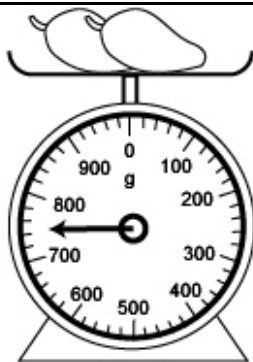
[3 markah]

Jadual di atas menunjukkan umur setiap anak dalam satu keluarga. Berapakah purata umur seorang anak dalam keluarga itu?

18

3

19



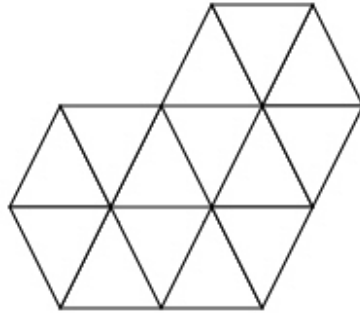
[3 markah]

Berapakah jumlah berat dalam kg, lima biji mangga yang sama saiz seperti di atas?

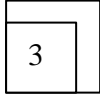
19

3

UNTUK
KEGUNAAN
Pemeriksa

20**[3 markah]**

20



Rajah di atas terdiri daripada beberapa segitiga sisi sama yang sama besar. Jika perimeter sebuah segitiga itu 9 cm, berapakah perimeter seluruh rajahitu?

KERTAS SOALAN TAMAT